



# Almedalsveckan 2026



# Wisby Strand Almedalsveckan

## Innehållsförteckning

---

Om oss \03

---

Nytt för i år \04

---

Extra tips \06

---

Vårt utbud \06-19

---

Praktisk information \20-22

---



# Välkommen till Wisby Strands

## Almedalsvecka 2026

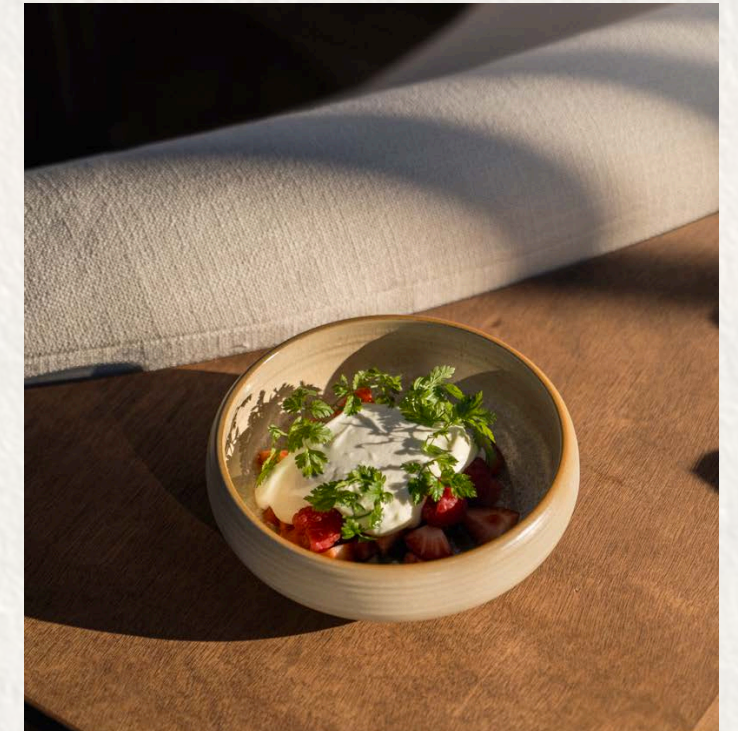
Mellan Almedalen, havet och Visby innerstad finner ni oss, en 3000 kvm stor arena för möten och konferens. Här har vi sedan 2007 tagit emot de flesta aktörer inom näringslivet, politiken och mötesbranschen blandat med de mest relevanta organisationerna och förbunden. Alla har de en sak gemensamt – de fortsätter att komma tillbaka till oss!

Nu öppnar vi bokningen för en ny Almedalsvecka hos oss på Wisby Strand och nya Kallis. Veckan inleds måndag 22 juni och avslutas fredag 26 juni. Självklart står våra konferensrum, scener, tältpaviljonger och förstklassiga serveringsfaciliteter redo att ta emot er och era kunder, precis som vanligt.

Vi på Wisby Strand fortsätter att leverera flexibla, dynamiska och skalbara event och möten, där ni och era önskemål står i fokus – inte bara under Almedalsveckan, utan året runt. Teamet står startklart, hör bara av er till oss så syr vi ihop just er unika upplevelse för årets vecka – eller, om ni vill, för någon av årets alla andra veckor. Varmt välkomna till Wisby Strand!

# Nytt för i år

Det mesta hos oss är sig likt men inför varje ny Almedalsvecka är vår ambition att förnya oss iallafall lite grann, vi har tagit med oss ris och ros och i år presenterar vi följande:



Vår succé med att etablera den nya restaurangen Maréa förra året fortsätter, och under Almedalsveckan öppnar vi nu upp ytterligare möjligheter för er att boka mindre och mer intima kundarrangemang här. Ni får en avskild del för en lunch i solen eller ett eftermiddagsmingel runt poolen.

Kallis Beach Club står även till förfogande för de lite större etableringarna. Varför inte bjuda kunder och samarbetspartners på en härlig dag eller kväll på Norra Europas bästa Beach Club? Här kan ni hålla föredrag, seminarium eller bjuda på en oförglömlig kväll signerad av er. Ni kan hyra hela eller delar av Kallis, halvdag eller heldag. Hör av er till oss så hjälper vi er hela vägen. Våra fina tältetableringar kring Wisby Strand kommer i år att kunna bokas under en heldag eller flera dagar, precis som förra året.

Vi ökar flexibiliteten och öppnar upp för nya bokningsmöjligheter som gör det enkelt för er att boka utifrån era behov, oavsett om er aktivering pågår under en dag eller under hela veckan.

# Våra extra tips

## En hemlig plats mitt i Almedalens epicentrum - vår fina Chambre séparée

Lite undangömt på Wisby Strand våning 1 hittar ni vår Chambre Séparée. Med fin utsikt över hamnen och med tillgång till eget studiokök, toaletter och loge passar denna perfekt för en trevlig affärslunch, "rundabordssamtal" eller en viktig kundmiddag.

Här sitter ni avskilt med full service från vår restaurang Strands Veranda.



Alla våra ytor, inne som ute är placerade på bästa läget under Almedalsveckan och vi kan lova att ni kommer att möta en mängd nya kontakter. Det är hos oss det händer!



## I hjärtat av Gotland, Visby

### Boka er alldeles egna Yacht

I år ligger vår fina yacht "Black Pearl" i hamnen. Ta med dig dina kunder/samarbetspartners för en lunch, ett mingel eller en fördrink/middag - ett stenkast från epicentrum. Black Pearl kan du hyra för ett enskilt tillfälle eller hela veckan exklusivt då du även kan bo på yachten. Kontakta oss för mer information om priser och upplägg.

### Upplev Visbys vackraste utsiktspost, Krönet

Högst uppe på Adelsgatan, mitt inne i Visby finner du vår underbara sommarkrog- Krönet. Här samlas ni för mingel med medelhavskänsla, tapas och cava - till det (i bästa fall) en sol som dyker ned i havet!

Krönet har även en liten inomhusdel som kan hyras exklusivt för ditt företag eller samling.



# Vårt utbud

## LOKALER INOMHUS

### ENTRÉPLAN

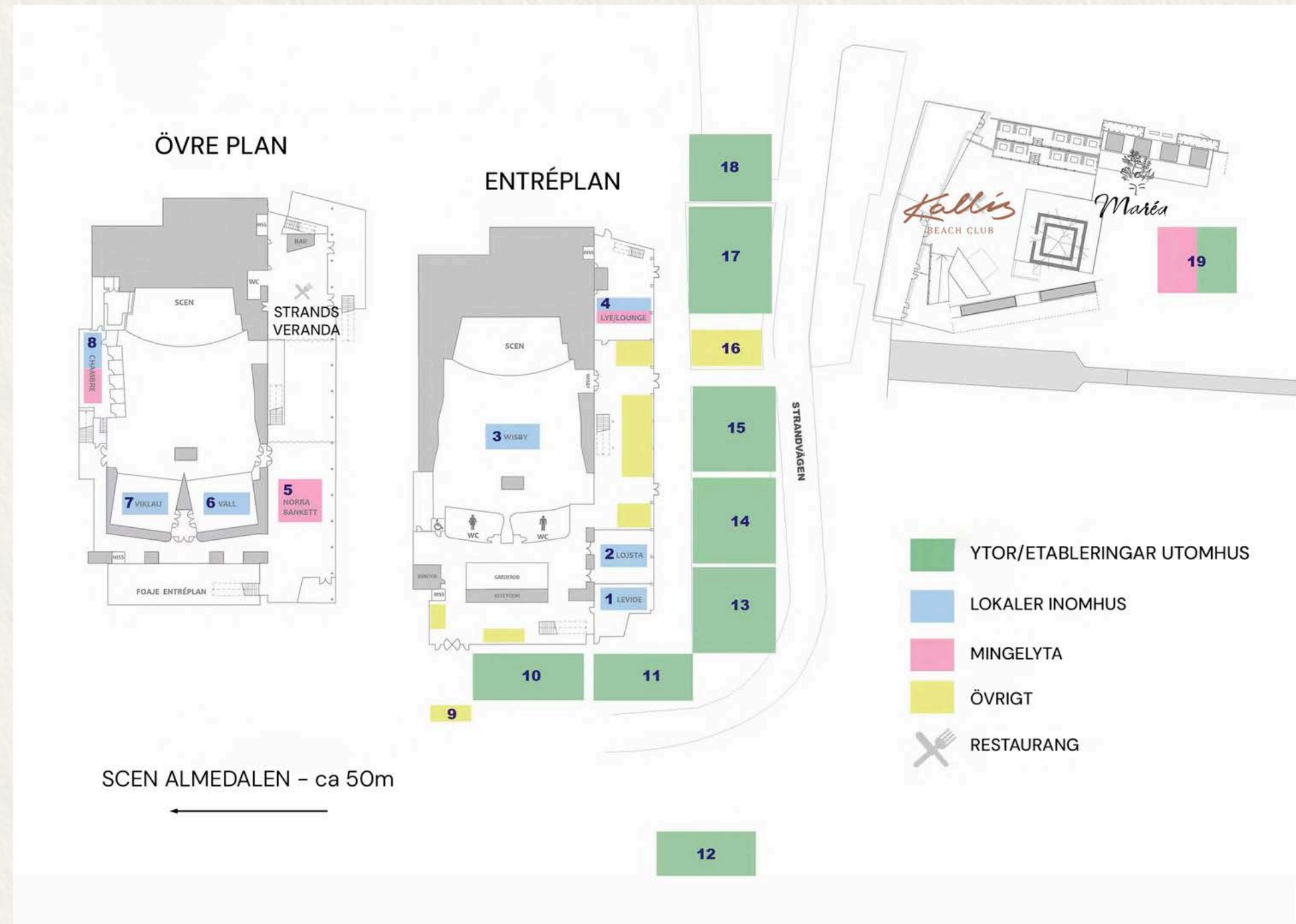
1. KONFERENSRUM – LEVIDE BIO 45P
2. KONFERENSRUM – LOJSTA BIO 80P
3. KONGRESSHALL – WISBY 567P
4. LYE/LOUNGE 70–90P

### ÖVREPLAN

5. MINGELYTA – NORRA BANKETT
6. KONGRESSHALL – VALL 105P
7. KONGRESSHALL – VIKLAU 105P
8. CHAMBRE SÉPARÉE

## ETABLERINGAR UTOMHUS

9. EXPO 6X4M
10. TÅLT 12X10M – 80–100P
11. TÅLT 12X10M – 80–100P
12. BOELS TRÄDGÅRD – MAX YTA 150 KVM
13. TÅLT 15X10M – 100–120P
14. TÅLT 15X10M – 100–120P
15. TÅLT 15X8 – 80–100P
16. EXPO 6X12M
17. TÅLT 17X10M
18. TÅLT 12X8M
19. TÅLT/ MINGELYTA FLEXIBEL STRL.



# 01. Levide

## KONFERENSRUM – ENTRÉPLAN

### PASSAR FÖR:

Möten, seminarium, föreläsning eller lansering.

### KAPACITET:

Biosittning upp till 45 pers.

### KOSTNAD:

28.900:- per 1,5h pass. Se tider i avsnittet "praktisk information".

### VAD INGÅR:

Lokalhyra, wifi, elektricitet, standardmöblering (biosittning), projektledning, tekniker och grundteknik. Se mer i avsnittet praktisk information. I priset ingår det även 4.000:- i pott för förtäring/ pass. (Ej alkohol).

### EXTRA:

Wisby Strand hjälper er med tekniska och digitala lösningar, dekor, projektledning samt catering av mat och dryck. Observera att annan typ av möblering medför en kostnad på 5.500:-



# 02. Lojsta

## KONFERENSRUM – ENTRÉPLAN

### PASSAR FÖR:

Möten, seminarium, föreläsning eller lansering.

### KAPACITET:

Biosittning upp till 80 personer.

### KOSTNAD:

39.500:- per 1,5h pass. Se tider i avsnittet "praktisk information".

### VAD INGÅR:

Lokalhyra, wifi, elektricitet, standardmöblering (biosittning), projektledning, tekniker och grundteknik. Se mer i avsnittet praktisk information. I priset ingår det även 4.000:- i pott för förtäring/ pass. (Ej alkohol).

### EXTRA:

Wisby Strand hjälper er med tekniska och digitala lösningar, dekor, projektledning samt catering av mat och dryck. Observera att annan typ av möblering medför en kostnad på 5.500:-



# 03. Wisby

## ENTRÉ / ÖVREPLAN KONGRESSHALL

### PASSAR FÖR:

Större möten, seminarium, konsert eller show.

### KAPACITET:

Gradängsättning – fasta stolar upp till 567 personer. Lokalen kan lätt anpassas till mindre sällskap från 150 personer.

### KOSTNAD:

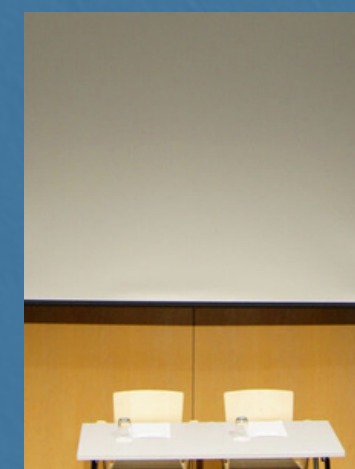
39.590:- per 1,5h pass – Se tider i avsnittet "praktisk information".

### VAD INGÅR:

Lokalhyra, wifi, elektricitet, befintlig möblering, stor scen (fast), tekniker och grundteknik. Se mer i avsnittet "praktisk information".

### EXTRA:

Wisby Strand hjälper er med tekniska och digitala lösningar, dekor, projektledning samt catering av mat och dryck. Observera att annan typ av möblering medför en kostnad på 5.500:-



# 04. Lye/ Lounge

## KONFERENSRUM/ MINGELYTA – ENTRÉPLAN

### PASSAR FÖR:

Kortare dragningar, seminarium, kvällsmingel, frukostmingel eller after work. Lokalen är öppet belägen under vår restaurang, visst ljudinsläpp kan förekomma.

### KAPACITET:

Biosittning 70 personer + 15 20 stående. Alternativt alla stående, upp till 150 personer

### KOSTNAD DAGTID/ KVÄLLSTID:

Som seminarieyta: 37.450:- per 1,5h pass. För kvällsmingel: 67.410:- per 2h pass, 50% av kostanden får läggas på förtäring. Se tider i avsnittet "praktisk information".

### VAD INGÅR DAGTID:

Lokalhyra, wifi, elektricitet, standardmöblering (biosittning), projektledning, tekniker och grundteknik. Se mer i avsnittet praktisk information. I priset ingår det även 4.000:- i pott för förtäring/ pass. (Ej alkohol).

### VAD INGÅR KVÄLLSTID:

Lokalhyra, wifi, elektricitet och ståbord. Se mer i avsnittet "praktisk information".

### EXTRA:

Wisby Strand hjälper er med tekniska och digitala lösningar, dekor, projektledning samt catering av mat och dryck. Observera att annan typ av möblering medför en kostnad på 5.500:-



# 05. Ö-Baren

## KONFERENSRUM/ MINGELYTA – ENTRÉPLAN

### PASSAR FÖR:

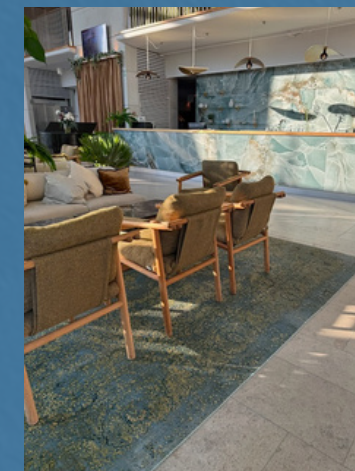
Mingel, seminarium, expo, föreläsning eller lansering

### KOSTNAD:

På förfrågan. Hör av dig till oss!

### EXTRA:

Wisby Strand hjälper er med byggnation, tekniska och digitala lösningar, dekor, projektledning, catering av mat och dryck. Vissa av våra ytor kan även slås ihop till större etableringar, kontakta oss för mer information.



# 06. Norra Bankett

## RESTAURANG/ MINGELYTA - ÖVREPLAN

### PASSAR FÖR:

Frukost, lunch eller kvällsmingel, med eller utan presentation.

### KOSTNAD:

På förfrågan – beroende på upplägg, tider och omfattning. Kontakta oss. I priserna ingår det lokalhyra, wi-fi, elektricitet, befintlig möblering (ståbord, barbord, stolar) och projektledning.

### EXTRA:

Wisby Strand hjälper er med tekniska och digitala lösningar, dekor, projektledning samt catering av mat och dryck. Observera att annan typ av möblering medför en kostnad på 5.500:-



# 07. Vall

## KONGRESSKUB - ÖVREPLAN

### PASSAR FÖR:

Kortare dragningar, lite mindre seminarium, föreläsningar, konsert eller show.

### KAPACITET:

Gradängsittning – fasta stolar upp till 105 personer.

### KOSTNAD:

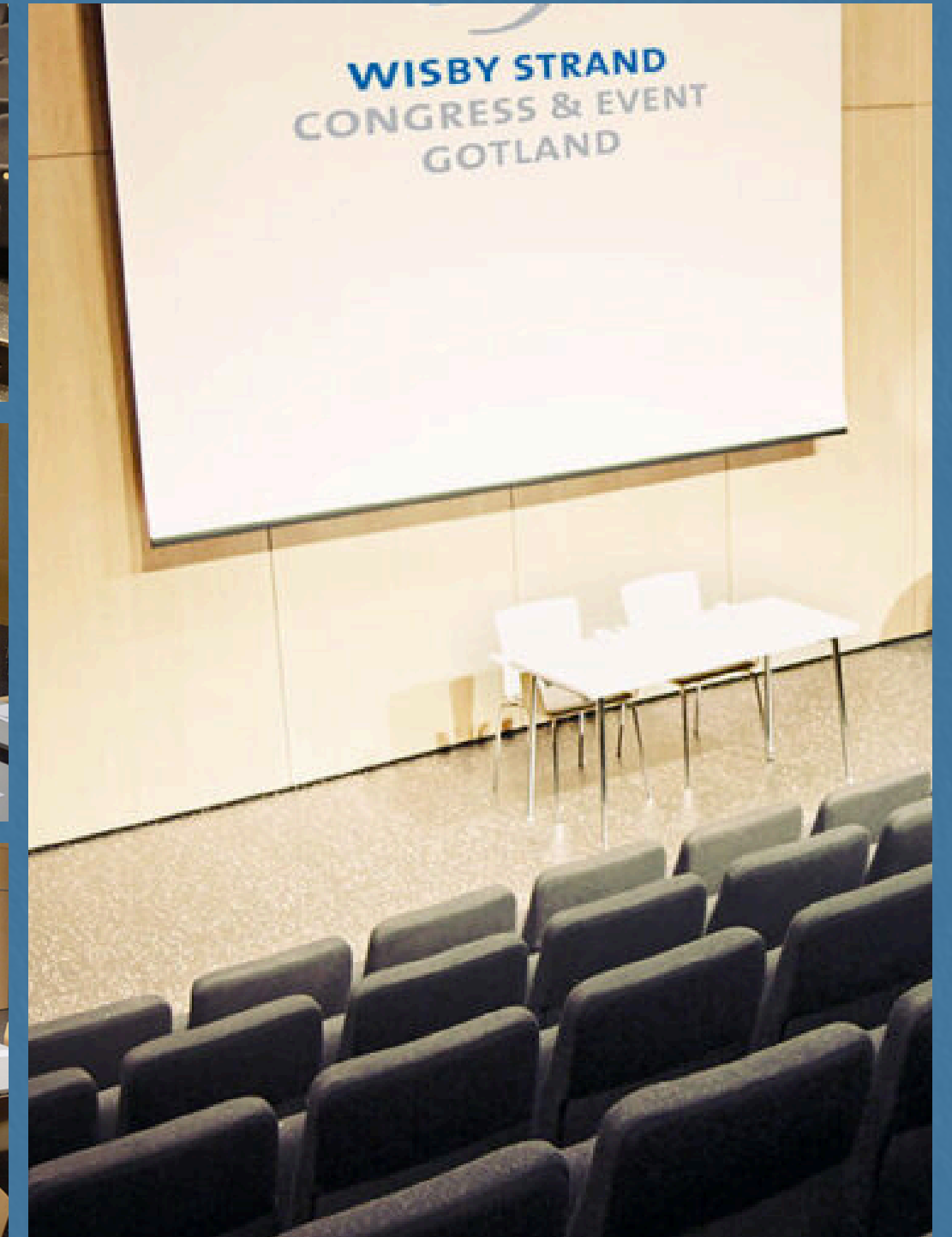
37.500:- per 1,5h pass – Se tider i avsnittet "praktisk information".

### VAD INGÅR:

Lokalhyra, wifi, elektricitet, standardmöblering (fasta stolar), projektledning, tekniker och grundteknik. Se mer i avsnittet praktisk information.  
I priset ingår det även 4.000:- i pott för förtäring/ pass. (Ej alkohol).

### EXTRA:

Wisby Strand hjälper er med tekniska och digitala lösningar, dekor, projektledning samt catering av mat och dryck. Observera att annan typ av möblering medför en kostnad på 5.500:-



# 08. Chambre Séparée

## ÖVREPLAN

### PASSAR FÖR:

Rundabordssamtal, affärslunch/ middag, möten eller samlingar.

### KAPACITET:

Upp till 50 personer. Observera att lokalen ej är tillgänglighetsanpassad.

### KOSTNAD:

Middag – minimumspending. Kontakta oss för menyer och upplägg. Endast för möten/ samling 26.750:- per 1,5h pass. Se tider i avsnittet "praktisk information".

### VAD INGÅR:

Lokalhyra, wifi, elektricitet, befintlig möblering, projektledning, fast projektorduk. Se mer i avsnittet praktisk information.

### EXTRA:

Wisby Strand hjälper er med tekniska och digitala lösningar, dekor. Vår restaurang Strands Veranda erbjuder förstklassig mat & dryck enligt era önskemål.



# Tältetableringar

## ETABLERINGAR UTOMHUS

### PASSAR FÖR:

Mingel, seminarium, expo, föreläsning eller lansering

### KOSTNAD:

På förfrågan. I priset ingår det markhyra. (I vissa ytor ingår det även tält) – platserna uthyres per dag.

### EXTRA:

Wisby Strand hjälper er med byggnation, tekniska och digitala lösningar, dekor, projektledning, catering av mat och dryck. Vissa av våra ytor kan även slås ihop till större etableringar, kontakta oss för mer information.



# Exponeringsytor

## EXPONERING UTOMHUS

### PASSAR FÖR:

Etablering med eller utan tält, utmärkt yta för produktplacering eller annan aktivering. Inomhus eller utomhus.

### KOSTNAD:

På förfrågan, uthyres heldag. I priset ingår markhyra.

### EXTRA:

Wisby Strand hjälper er med byggnation, teknik, dekor, projektledning samt catering av mat och dryck.



# Boels Trädgård

## EXPONERING UTOMHUS

### PASSAR FÖR:

Mingel, seminarium, expo, föreläsning eller lansering.

### KOSTNAD:

På förfrågan, uthyres minimum 2 dagar.

### EXTRA:

Wisby Strand hjälper er med byggnation, tekniska och digitala lösningar, dekor, projektledning, catering av mat och dryck. Full tillgång till Wisby Strands faciliteter såsom, toaletter, mingelytor & restauranger.



# Strands Veranda

## EVENT & UTHYRNING

### PASSAR FÖR:

Mingel, seminarium, expo, föreläsning eller lansering.

### KAPACITET:

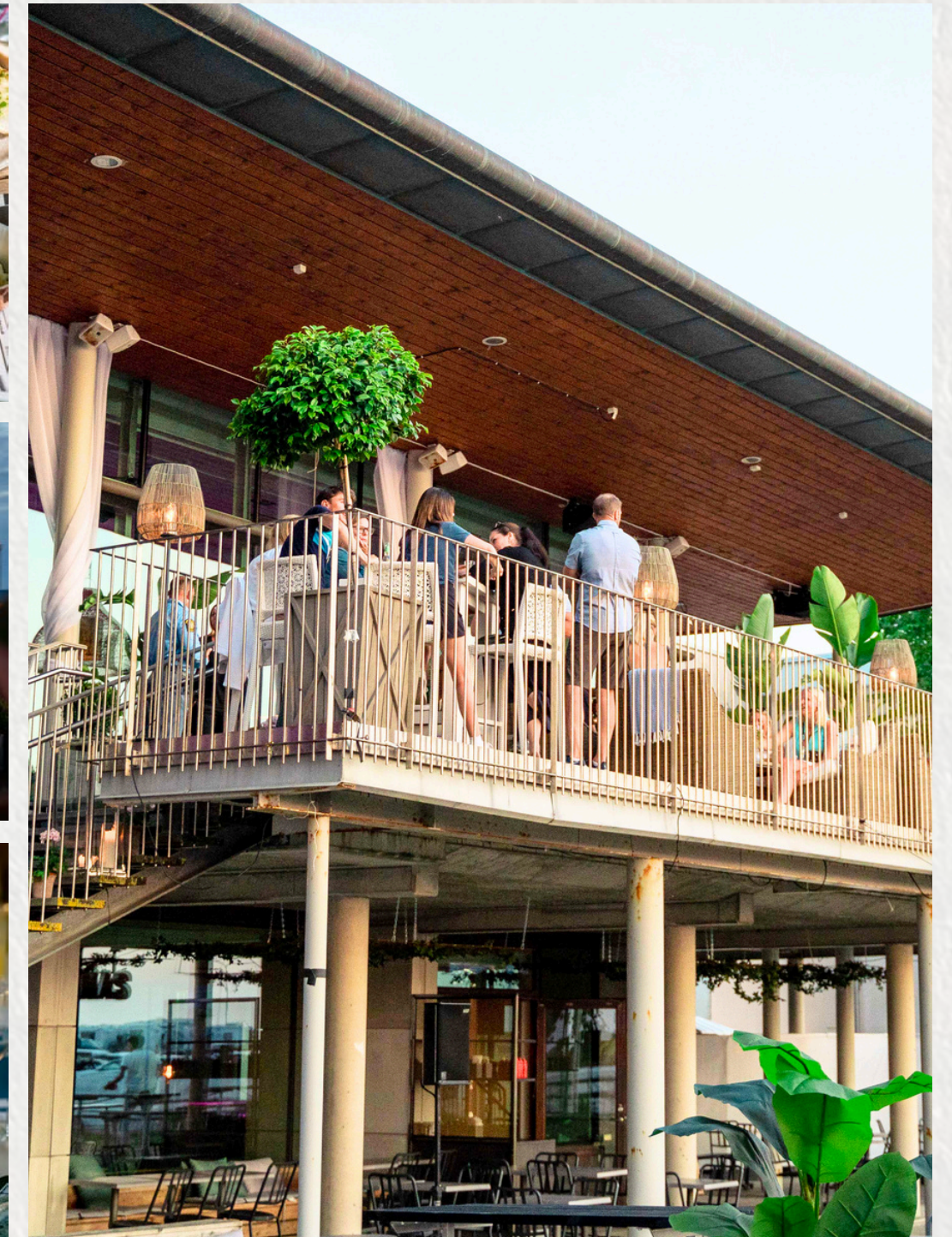
Sittande ute 60 personer – Sittande inne 100 personer, befintlig restaurangmöblering.

### KOSTNAD:

På förfrågan, uthyres minimum 2 dagar.

### EXTRA:

Wisby Strand hjälper er med byggnation, tekniska och digitala lösningar, dekor, projektledning, catering av mat och dryck.



# Kallis Beach Club / Maréa Restaurant

## EVENT & UTHYRNING

### PASSAR FÖR:

Lunch eller kvällsmingel, seminarier, föredrag, samling, lansering eller annan happening. Du kan även "äga" en av Kallis berömda kvällar – där alla samlas till solnedgången!

### KAPACITET:

Från 50 personer till 3000.

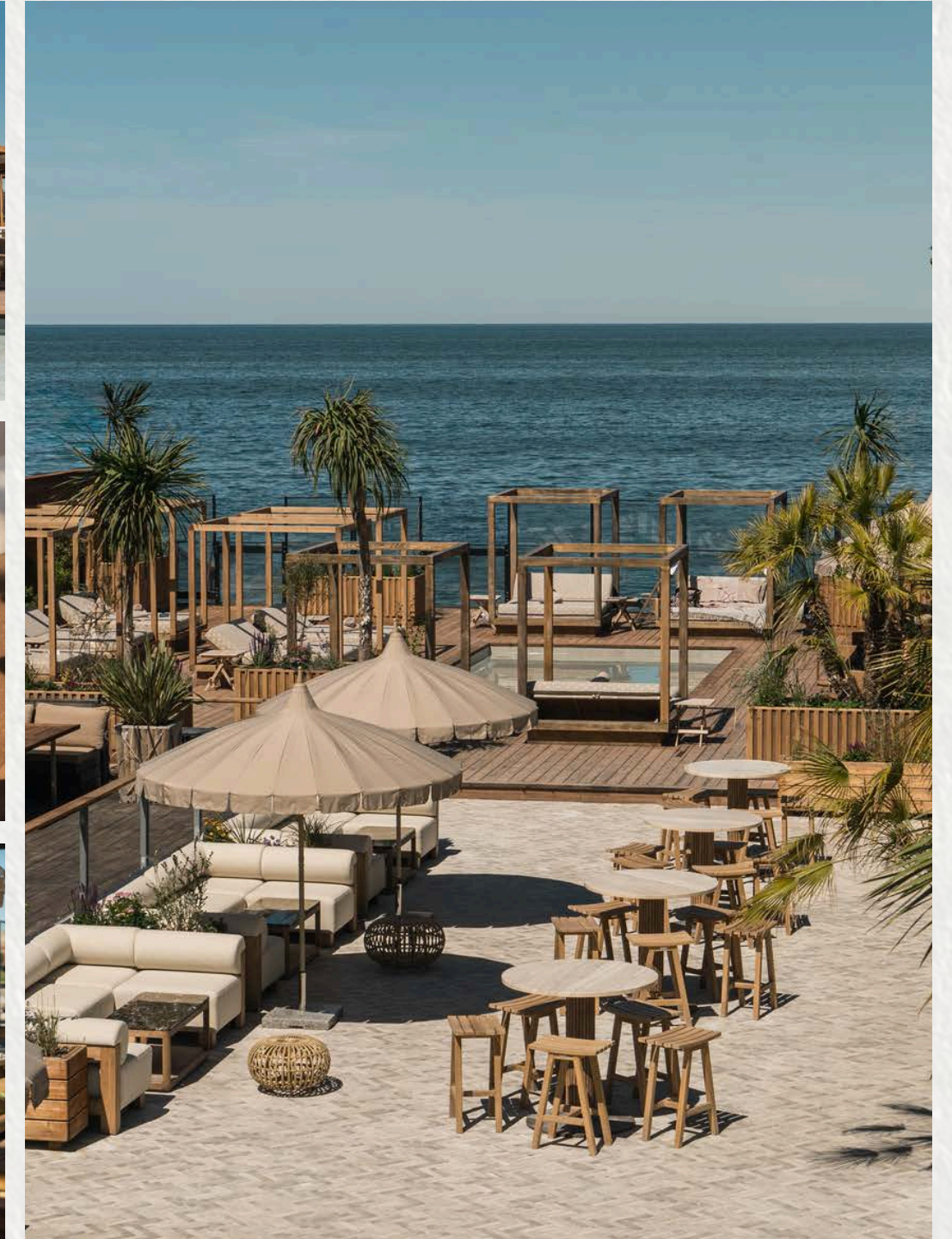
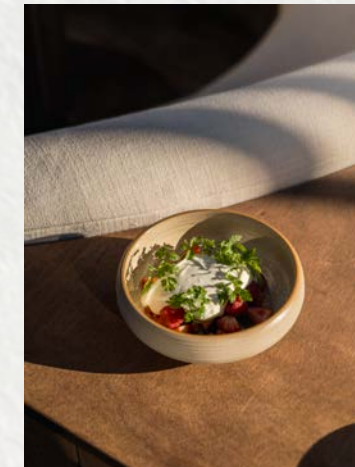
### KOSTNAD:

På förfrågan, kontakta oss för upplägg och mer information. Kallis Beach Club går att hyra i olika sektioner beroende på ert behov och antal.

### EXTRA:

Wisby Strand hjälper er med byggnation, tekniska och digitala lösningar, dekor, projektledning, catering av mat och dryck.

Vi kan även hjälpa till med framtagning av trycksaker och material, såsom specialdesignade menyer och annat grafiskt material, anpassat efter ert specifika varumärke eller event. Observera att arbetstid, materialkostnader samt tryckkostnader hos tryckeri tillkommer. Kontakta oss för mer information.



# Praktisk information

Passar ingen av dessa tider er? Hör med oss så hittar vi en lösning!



## FÖRDELNING - SLOTTIDER

Våra lokaler inomhus är fördelade i slot-tider om 1,5h. Om inget annat anges vid respektive lokal. Fördelningen ser ut som följer:

**Pass 1:** 07:45 – 09:15 Förmiddag

**Pass 2:** 09:30 – 11:00 Förmiddag/Lunch

**Pass 3:** 12:00 – 13:00 Lunch/Eftermiddag

**Pass 4:** 13:45 – 15:15 Eftermiddag

**Pass 5:** 15:30 – 17:00 Eftermiddag

OBSERVERA att bokad tid inkluderar tid för riggning och nedriggning av material etc.

## MAT & DRYCK

I de flesta lokaler du hyr hos oss ingår det en summa du kan använda för att beställa förmiddagsfika, lunch eller eftermiddagsfika som serveras i anslutning till vald lokal.

Kontakta oss för bokning och mer information.

# Praktisk information - Teknik

## GRUNDTEKNIK SOM INGÅR I LOKALHYRAN

### Tekniker:

behjälplig under arrangemanget  
(finns på plats ca 15 minuter innan start)

- Ljudanläggning
- Projektor duk
- 2 head mics
- 1 hand mic
- 2 små bord

OBSERVERA att bokad tid inkluderar tid för riggning och nedriggning av material etc.

All övrig teknik bokas via oss.

Kontakta Denise Edström på Digitalstudion för mer informatino och offert [denise@digitalstudion.se](mailto:denise@digitalstudion.se)

## ÖVRIGA TEKNIK TJÄNSTER

### Direktsändning:

Genomför en professionell livesändning av ert seminarium

### Inspelning och publicering:

Dokumentera och spela in ert seminarium med efterföljande publicering

### Intervjufilmer:

Skapa korta engagerande intervjufilmer med era kollegor, samarbetspartners eller kunder

### Podcast:

Skapa en högkvalitativ podcast genom inspelning av efterföljande publicering

### Videopodcast:

Skapa en högkvalitativ podcast genom inspelning av video

### Highlightfilm:

Sammanfatta er Almedalsvecka genom att skapa en höjdpunktsfilm för publicering i era kanaler efter evenemanget

### Marknadsföringsfilm:

Producera en professionell marknadsföringsfilm under våren 2026 för att locka fler besökare till era seminarier.



# Kontakta oss

---

## **Viktor Almström**

PROJEKTLEDARE - WISBY STRAND CONGRESS & EVENT

+46 76 171 74 04

VIKTOR@WISBYSTRAND.SE

---

## **Carolina Hällbom Kästner**

EVENT & FÖRSÄLJNINGSCHEF - FRENCH GROUP

+46 72 552 04 05

CAROLINA@FRENCHGROUP.SE

---

## **Micke Ogestad**

VD - WISBY STRAND

+46 722 22 00 07

MICKE@WISBYSTRAND.SE

---